



**eQube**

**Dach-Integriertes  
Photovoltaik System**

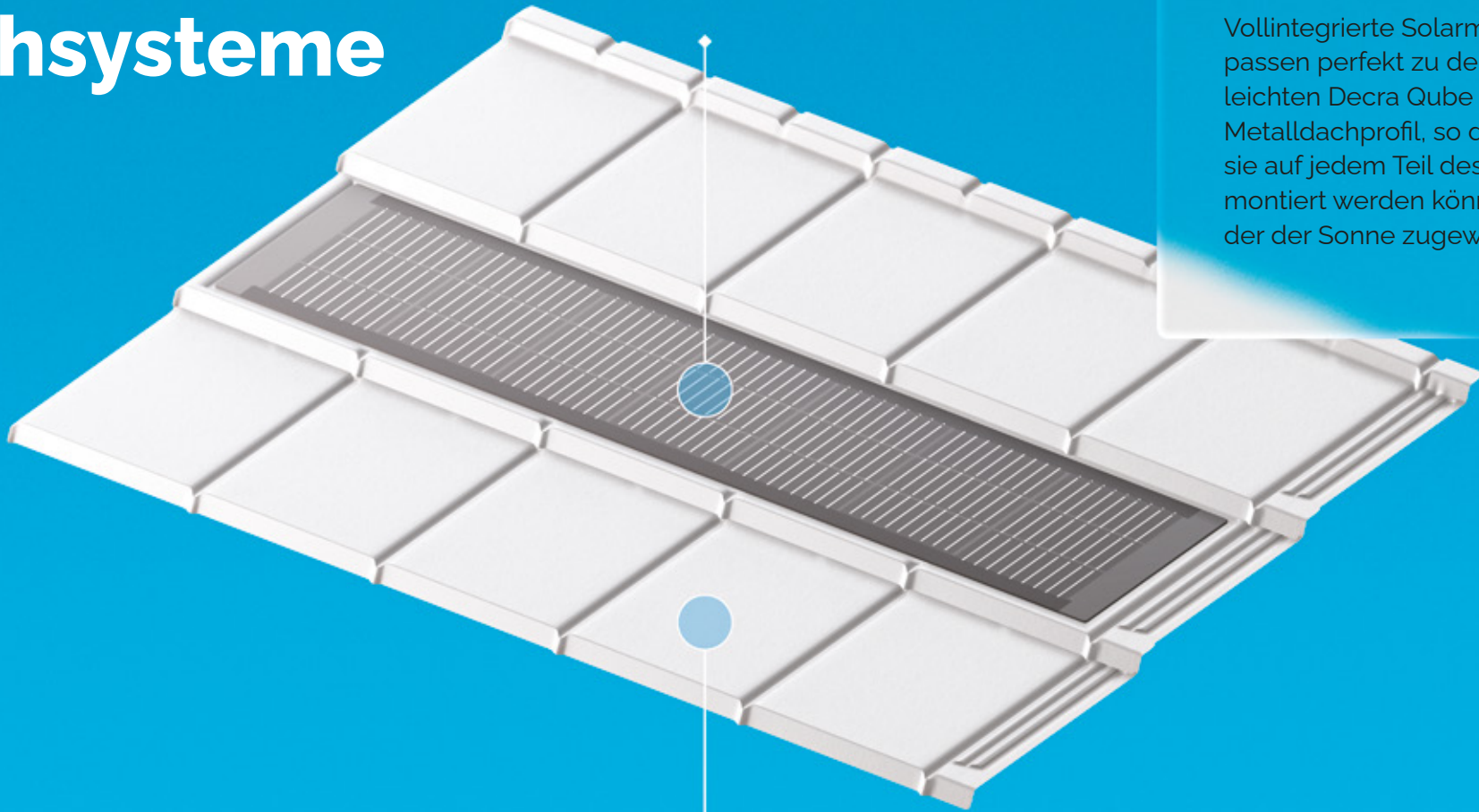


# 2-in-1 Solar- Dachsysteme

eQube Integriertes  
Photovoltaik-  
System

**Nahtlose  
Ästhetik**

Vollintegrierte Solarmodule  
passen perfekt zu dem  
leichten Decra Qube  
Metalldachprofil, so dass  
sie auf jedem Teil des Daches  
montiert werden können,  
der der Sonne zugewandt ist

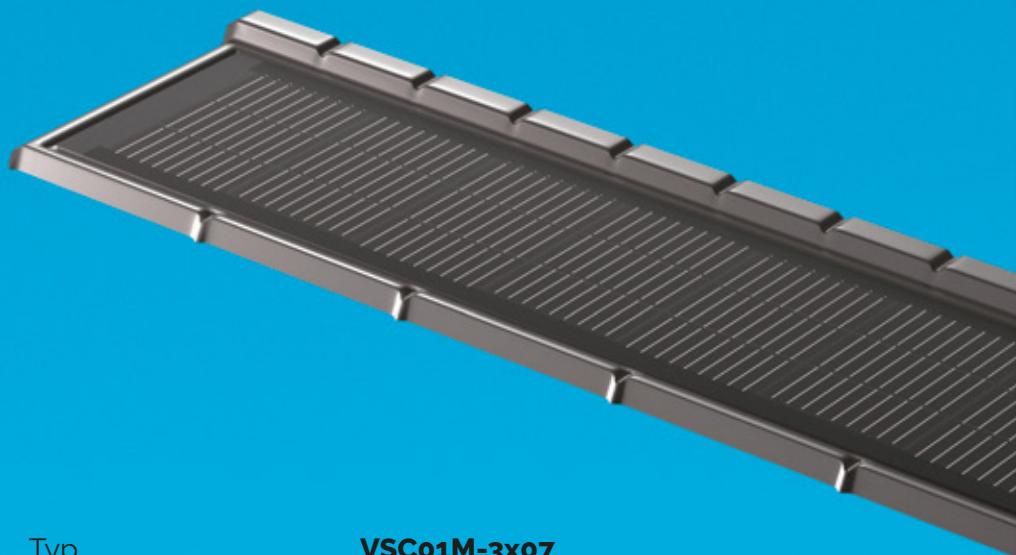


Holen Sie sich sauberen,  
emissionsfreien Strom  
für Ihr Zuhause zusammen  
mit Ihrer neuen  
Dachinstallation

**Decra Dachsystem:  
Qube**

# eQube PV System

Solarzellen  
N-Typ  
monokristalline  
Silizium-Solarzelle



Typ	<b>VSC01M-3x07</b>
Zelltyp	<b>HJ</b>
Leistung	<b>60 W</b>
Abmessungen	<b>1210 x 300 mm</b>
Anzahl der Zellen	<b>21</b>
Voc Leerlaufspannung	<b>14,83 V</b>
Imp Max. Strom	<b>5,3 A</b>
Vmp Spannung	<b>12,86 V</b>
Isc Kurzschlussstrom	<b>5,37 A</b>

# Decra Qube Dachsystem



Minstdachneigung	<b>15°</b>
Abmessung	<b>1305 x 350 mm</b>
Deckfläche	<b>1260 x 321 mm</b>
Bedarf pro m <sup>2</sup>	<b>2,47 pcs</b>
Deckfläche pro Stck.	<b>0,405 m<sup>2</sup></b>
Gewicht pro Stck	<b>2,54 kg</b>

# eQube Integriertes Photovoltaik- System

Kostengünstige monokristalline Solarmodule können mit einem Decra® Leichtmetalldach Qube integriert werden



## >21% Wirkungsgrad der Leistungsum- wandlung

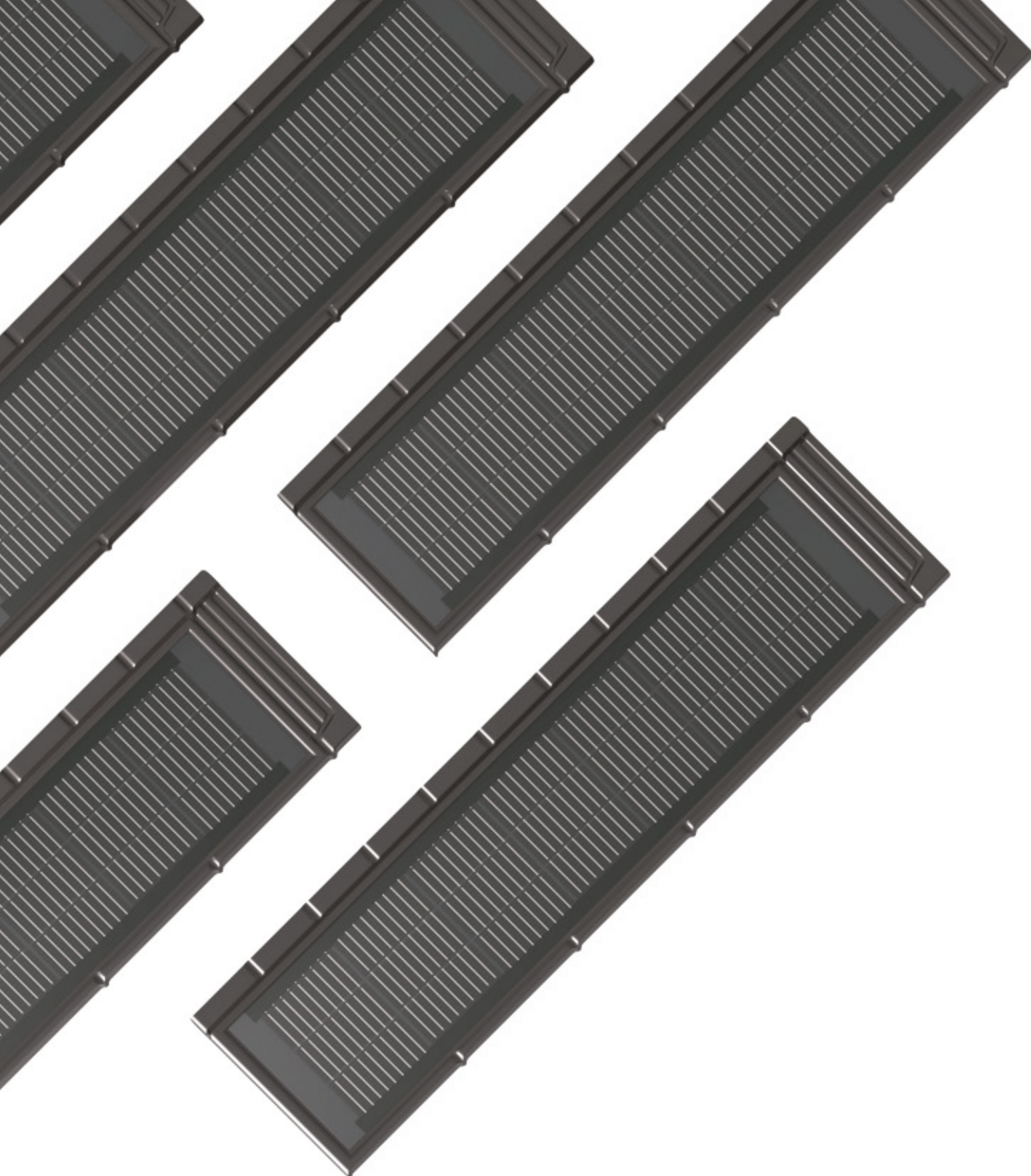
Die hocheffiziente HeteroJunction (HJ)-Technologie bietet die effektivste Lösung in der Solarindustrie. Prozess bis heute zur Maximierung von Effizienz & Leistung.



## Neueste PV-Generation

Monokristalline Silizium-Solarzellen vom Typ N versprechen langfristig einen höheren und zuverlässigeren Wirkungsgrad sowie längere Leistungsgarantien.





### **Entwickelt, um effektiv zu sein 24/7**

Ihr niedrigerer Temperaturkoeffizient als herkömmliche Solarmodule sorgt für eine hohe Leistung auch bei erhöhten Außentemperaturen.



### **Kein zusätzlicher Aufwand oder Kosten**

Da die PV-Elemente in die Dachplatte selbst integriert sind, ist kein zusätzlicher Aufbau erforderlich. Eine zusätzliche statische Berechnung für eine PV-Unterkonstruktion ist daher nicht erforderlich.



### **Ultra Leichtgewicht**

Reduzieren Sie das Dachgewicht auf 2,5 kg/m<sup>2</sup> – etwa 6 mal leichter als herkömmliche PV-Module gleicher Größe.

# Qube Dachsystem

Qube bietet ein schlankes Profil mit klaren, geraden Linien und hervorragender Schalldämmung für Häuser der modernen Architektur.



## Sturmsicher

Dank des einzigartigen 8-Punkt-Befestigungssystems hält er starken Winden, Wirbelstürmen und sogar Orkanen stand.



## Leichtgewicht

Das starke, korrosionsbeständige Stahldach macht ca. 1/7 des Gewichts herkömmlicher Dachziegel aus.



## Ästhetik

Das glatte Design und die integrierte PV-Anlage halten Ihr Dach während der gesamten Lebensdauer des Produkts schön.



## Einfache Installation

Neben dem geringen Gewicht sind die Handhabung und das Schneiden einfach; ideal für die Dachsanierung





Leicht und exquisit gestaltet, bieten Qube Dachplatten fortschrittlichen Allwetterschutz. Ihr Dach sieht nicht nur sicher aus, es ist wirklich mindestens ein halbes sicher.



Matt  
Anthracite

### **Pulverbeschichtung**

Sehr hochwertige kratzfeste und UV beständige 80-micron Beschichtung

### **Primer aus Polyurethan**

Hochwertiger Schutz des Stahlkerns gegen Korrosion

### **Zink-AluminiumMagnesium Legierung**

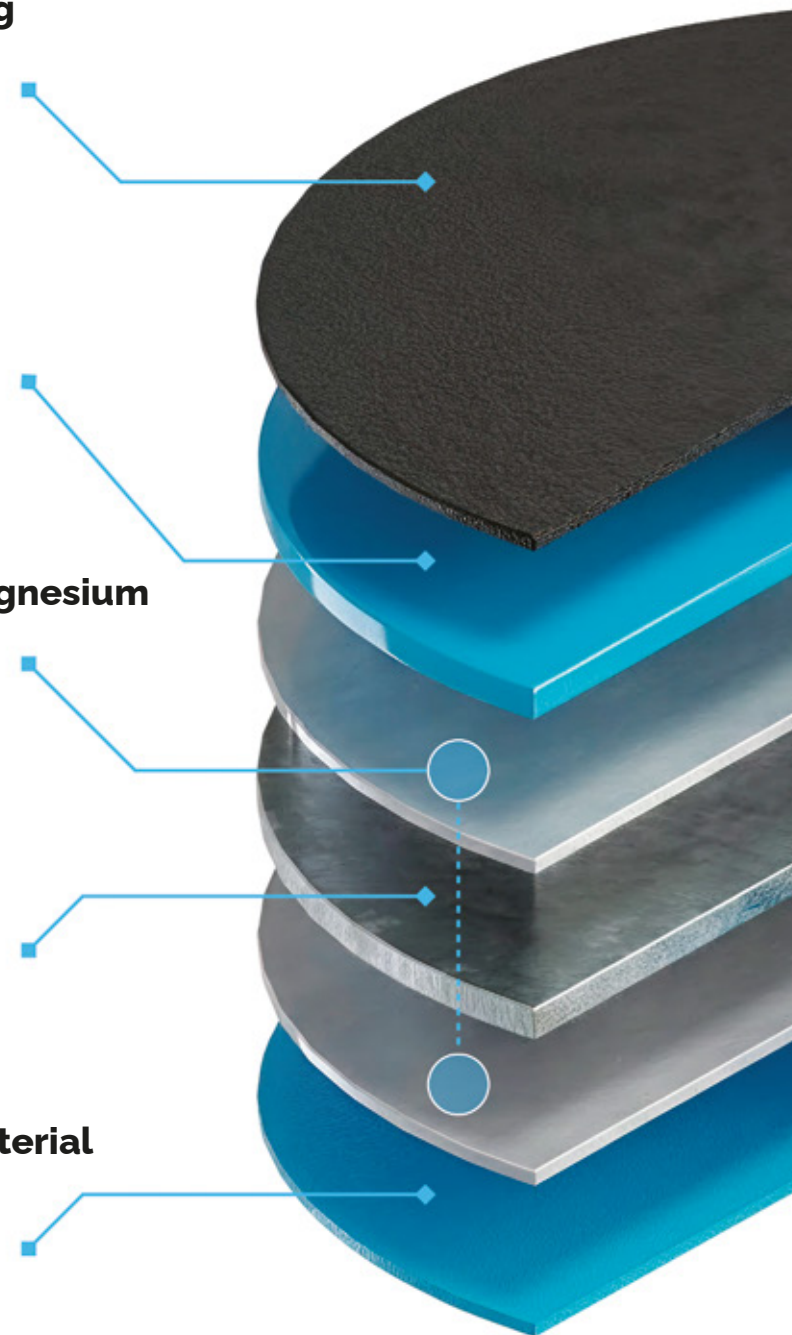
93,5% Zink,  
3,5% Aluminium,  
3% Magnesium

### **Stahl**

Langlebiger,  
starrer und leichter  
Stahlkern

### **PolyesterTrägermaterial**

Überlegene  
Korrosionsbeständigkeit  
an der Unterseite  
der Dachplatte



The image shows a close-up of a dark grey roof with solar panels. The 'eQube' logo is prominently displayed on the roof tiles. The 'e' is blue and lowercase, while 'Qube' is white and uppercase. The background shows a building with a dark grey brick wall and a blue sky with white clouds.

**eQube**

**Die Spielregeln  
haben sich geändert**

ROOFTG Europe

**Michielenweg 3,  
3700 Tongeren, Belgien**

**(+32) 12 24 18 01  
info.europe@rooftg.com**

 Decra.Europe